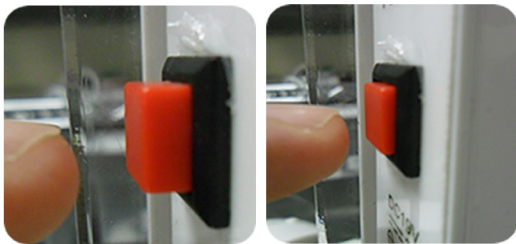


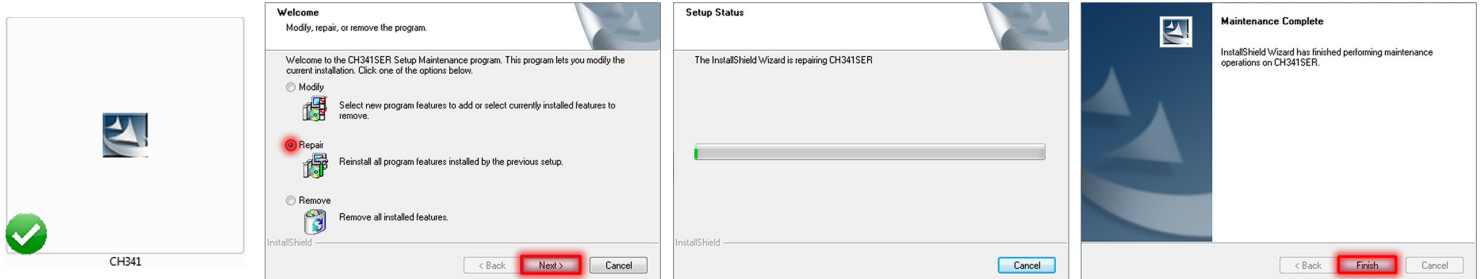
Asegúrese que el botón  que enciende el Sistema OBERMAX™ esté **PRESIONADO**.



Puede tomar alrededor de 30 segundos en abrir después de haber presionado el ícono, por favor no lo presione dos veces!

Si el error persiste, reinstale el controlador. Descárguelo de la página de asistencia.

<https://www.iriscopio.com/asistenciaobermax>



Asegúrese que el Dispositivo se encuentra conectado. Panel de Control > Hardware y sonido > Dispositivos e impresoras.



Si ha realizado los pasos anteriores y el dispositivo no aparece en pantalla (panel de control), es probable que un cable esté desconectado y/o que la tarjeta NLS esté presentando errores. Reinicie el equipo y siga los pasos anteriores, presionando nuevamente el botón rojo.