

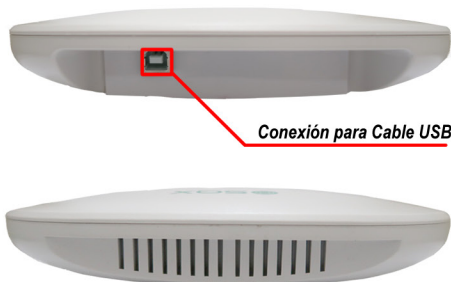


# BIO-QUANTUM SYSTEM

## INFRARED QUANTUM BIOFEEDBACK ANALYZER

### Componentes del BIO-QUANTUM SYSTEM SQX™ GEN-X™

#### UNIDAD PRINCIPAL



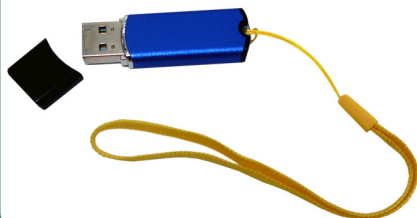
Conexión para Cable USB

Para utilizar la unidad principal; conecte el cable USB a la unidad. Seguidamente conecte el cable a un puerto USB de la computadora. Abra el programa de evaluación, siga las indicaciones y coloque la palma de la mano para iniciar la evaluación.



Cable USB

#### DONGLE (LLAVE PARA ABRIR PROGRAMA)



Esta llave de seguridad (Dongle) permite abrir el programa de evaluación. Debe mantenerse insertada en un puerto USB de su computadora mientras hace uso del sistema. Esta llave NO contiene información adicional y NO tiene la capacidad de almacenar copias del programa o copias de restauración. Su única función, es la de permitir el ingreso al programa. Para probarla; inserte la llave en un puerto USB y abra el programa (No es necesario tener la unidad principal conectada para abrir el programa). La llave de seguridad es compatible únicamente con el programa que se incluye con el sistema, o que se descarga en nuestra página oficial. [www.IRISCOPIO.com](http://www.IRISCOPIO.com)

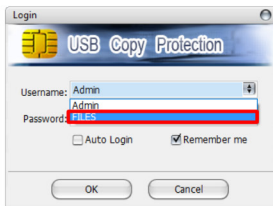
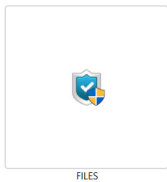


#### MEMORIA EXTERNA (USB FLASH DRIVE)

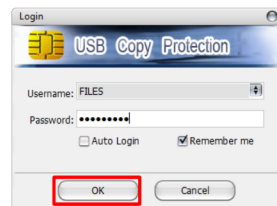


Para evitar que el equipo sea clasificado como dispositivo médico, el programa que se incluye está asegurado con una contraseña. En caso de no incluir la memoria, puede descargar el programa en nuestro sitio web.

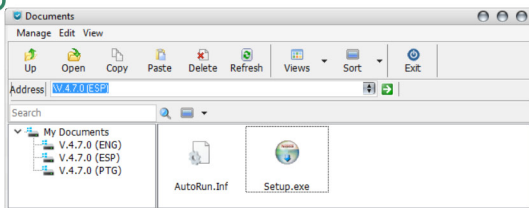
Esta memoria externa (USB Flash Drive) incluye el programa de evaluación. Para abrir el programa, inserte la memoria en un puerto USB y oprima (Doble click) el ícono "FILES".



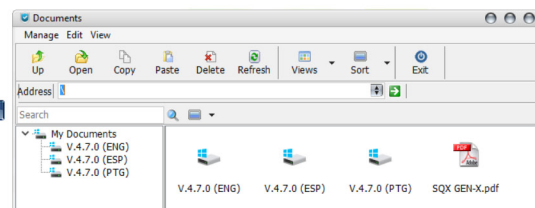
Seleccione "FILES" de la lista



Password: iriscopio y presione "Ok"



Oprima (Doble click) Setup.exe y siga las instrucciones



Seleccione el folder programa y oprima (Doble click)

\*Este dispositivo es basado en Bio-Energética Cuántica. No es un dispositivo médico. El método de evaluación Bio-Cuántica es un método de INFORMACION ENERGETICA, por consiguiente, la evaluación del órgano alterado corresponde a su estado ENERGETICO