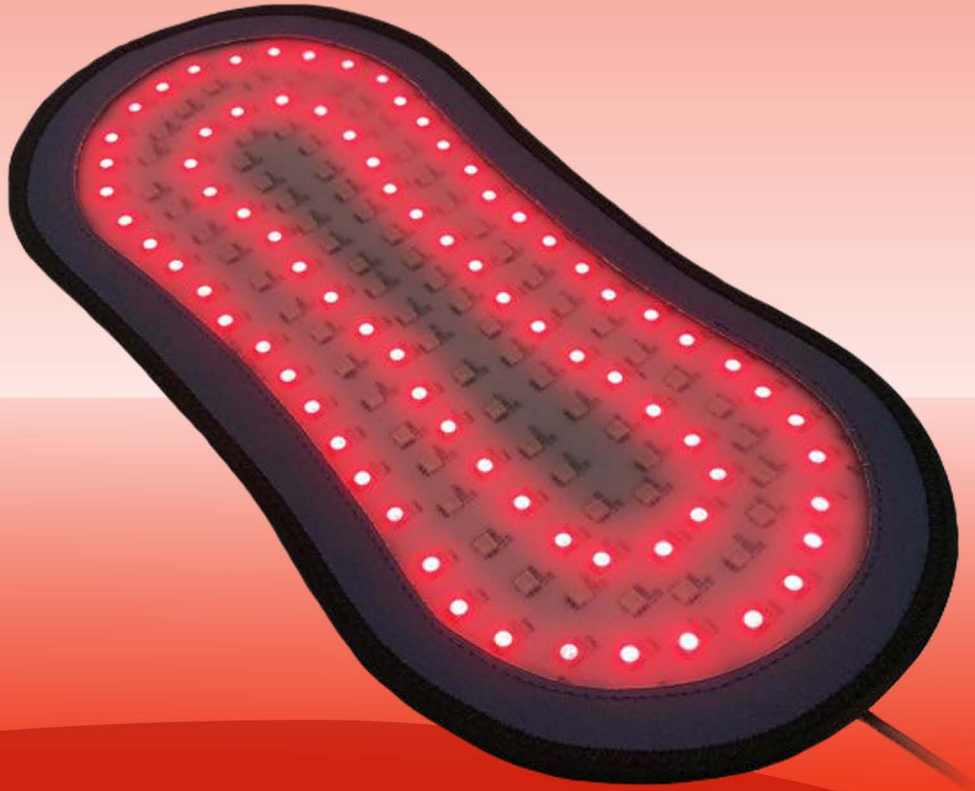


PhotoTherapy PAD

Almohadilla para FotoTerapia



IRISCOPIO.COM

IRISCOPIO.com is a registered Corporation. All materials are copyrighted. Reproduction of any material without authorization is prohibited.

PhotoTherapy PAD

Almohadilla para FotoTerapia

- Lo felicitamos por la adquisición de la Almohadilla para Fototerapia.
- Por razones de seguridad y adecuado uso del sistema, lea detalladamente este manual antes de utilizarlo mantenga este manual siempre a la mano para referencia.

Contenido

INFORMACIÓN DE SEGURIDAD.....	01
COMPONENTES.....	02
ESPECIFICACIONES.....	02
FUNCIONES PRINCIPALES.....	02
OPERACIÓN.....	03
GARANTÍA LIMITADA.....	03

PhotoTherapy PAD

Almohadilla para FotoTerapia

INFORMACIÓN DE SEGURIDAD

Nota

Los símbolos de Advertencia que se muestran en este manual, tienen el propósito de asegurar el uso adecuado de la Almohadilla y de prevenir el daño que pueda causarle a usted y a otras personas.



Advertencia

- Utilice únicamente el cable y adaptador proporcionado por el fabricante.
- No utilice cerca a fuentes de calor o materiales inflamables. No exponga la almohadilla al sol directo.
- Para evitar corto circuito o daño a la almohadilla, no la desmonte o la intente reparar usted mismo.
- No utilice detergentes ácidos o alcalinos para limpiar la almohadilla.
- No exponga la almohadilla a la lluvia, a la nieve u otro tipo de ambiente húmedo.
- Evite utilizar la almohadilla en áreas cercanas al agua o exponerla a temperaturas extremas.
- Desconecte el cable y el adaptador cuando no está utilizando la almohadilla.
- No doble ni enrolle el cable, evite utilizar extensiones. Deseche el cable si está dañado.
- Evite utilizar adaptadores multifuncionales para conectar el cable de alimentación.

Desconecte el cable de alimentación y deje de utilizar la almohadilla si se presenta lo siguiente:

- *La almohadilla o el adaptador están mojados.*
- *Si nota humo, chispas u otro problema de seguridad con la almohadilla, el cable o el adaptador.*
- *El cable, adaptador o el tomacorriente están dañados.*
- Si está embarazada, consulte a su doctor antes de utilizar la almohadilla.
- Evite exponer el rayo láser directamente en los ojos.
- Evite realizar el tratamiento en personas con hemorragias frecuentes.

• Para su seguridad y para evitar cualquier accidente, utilice la almohadilla y sus accesorios de acuerdo con las instrucciones proporcionadas en este manual.

• Si el producto se descompone (no funciona normalmente), deje de usarlo inmediatamente y comuníquese con el servicio de atención al cliente para que lo reparen.

• El fabricante no asume ninguna responsabilidad con respecto a averías o daños o lesiones causados por el uso del producto de manera diferente a la descrita en este manual o por la modificación del producto por parte del usuario.

PhotoTherapy PAD

Almohadilla para FotoTerapia

COMPONENTES

Almohadilla de Fotones



Bandas de Velcro



Cable de Alimentación



Adaptador USB



Estuche Protector



ESPECIFICACIONES

- Peso de la Almohadilla: 163gm (5.75oz)
- Medidas: 35cm (13.78") x 17.5cm (6.89")
- Longitud de Onda Infrarroja: 850nm
- Longitud de Onda Roja: 660nm
- Voltaje de Entrada: 100-240V
- Poder: 3W
- Corriente de Entrada: 0.3A
- Frecuencia: 50-60Hz



FUNCIONES PRINCIPALES

La almohadilla para fototerapia es un dispositivo simple, seguro y eficaz que utiliza diodos emisores de luz infrarroja profunda para producir fotones en diferentes longitudes de onda. La almohadilla es especialmente beneficiosa en condiciones como el reumatismo, la artritis, la hiperplasia ósea, el hombro congelado, la espondilosis cervical y el dolor lumbar entre otras.

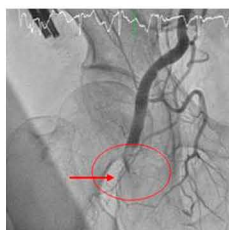
Esta almohadilla incorpora 152 luces LED de grado médico, cubiertas con una película de silicona de alta calidad. Proporciona una combinación de luces rojas LED de 660nm e infrarrojas de 850nm conocidas por sus grandes beneficios en el tratamiento de padecimientos óseos, articulares, nerviosos y musculares profundos.

■ **Luz Roja:** Activa la microcirculación.

■ **Luz infrarroja:** Alcanza a tejidos más profundos, como músculos, tendones y ligamentos.

BENEFICIOS:

- Ayuda a aliviar el dolor y a reducir la inflamación articular y muscular.
- Ayuda en condiciones como el reumatismo, la artritis y el dolor lumbar.
- Reduce la fatiga muscular.
- Aumenta el rendimiento del músculo esquelético.
- Ayuda a reducir el dolor neuropático.
- Reduce la inflamación después de una lesión.
- Acelera la reparación del tejido muscular y óseo.
- Aumenta la masa muscular y reduce el estrés oxidativo.
- Acelera la curación de las heridas y aumenta la producción de colágeno.



Bloqueo del flujo sanguíneo a nivel de la Arteria Femoral



Restauración del flujo sanguíneo a nivel de la Arteria Femoral a través del uso de la Almohadilla



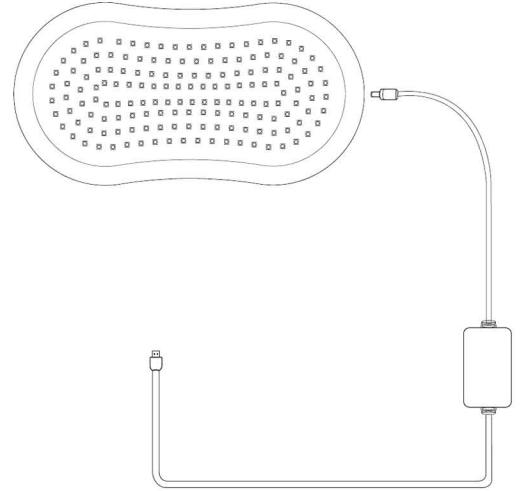
PhotoTherapy PAD

Almohadilla para FotoTerapia

OPERACIÓN

- **Paso 1.**
Conecte el cable de la almohadilla (que incluye la unidad de control) al cable de alimentación.
- **Paso 2.**
Conecte el cable de alimentación al Adaptador USB.
- **Paso 3.**
Encienda la Almohadilla.

Nota:
La Almohadilla se apagará automáticamente después de 30 minutos de uso continuo. La unidad de control proporciona la combinación de ciclo / frecuencia.



GARANTÍA LIMITADA

El fabricante garantiza que este producto está libre de defectos en condiciones y uso normales, por un período de un (1) año a partir de la fecha de compra original. Durante el período de garantía, el servicio y las reparaciones son gratuitos (*excluyendo gastos de envío y manejo*). Después de que haya vencido el período de garantía, se aplicarán los cargos y tarifas de reparación correspondientes.

- La reparación o el reemplazo están sujetos a verificación de compra. Si requiere asistencia, por favor refiérase a la lista de precios para partes y servicios proporcionados.
- Cuando devuelva un producto, asegúrese de que esté debidamente embalado para evitar daños durante el transporte.

La Garantía Limitada no cubre daños causados por lo siguiente:

- Eventos más allá de nuestro control, incluidos, entre otros, desastres naturales, accidentes, abuso, o negligencia.
- Daños causados por roedores o por el uso inadecuado del producto.
- Daños causados por el transporte y la falta de cuidado y mantenimiento adecuado del producto.
- Exponer el producto a altas temperaturas, humedad, azufre, sal y áreas propensas a la corrosión.
- No operar o mantener el producto según el manual del usuario.



Mantener fuera del alcance de las mascotas



No doble más de 180°



No sumergir en agua



IRISCOPIO.COM

IRISCOPIO.com is a registered Corporation. All materials are copyrighted. Reproduction of any material without authorization is prohibited.